

k.brio coaching GbR

# Coaching-Ausbildung für Führungskräfte 2017

**Business Competence Coaching**

- **Modul 1:**  
Coaching als Führungsinstrument – Meine Rolle als Führungskraft
- **Modul 2:**  
Veränderungsprozesse verstehen und gestalten
- **Modul 3:**  
Individuelle Veränderungsprozesse coachen
- **Modul 4:**  
Der konstruktive Umgang mit Konflikten
- **Modul 5:**  
Schwierige Coaching-Situationen und Zertifizierung

## Inhaltsverzeichnis

Inhaltsverzeichnis .....	2
Situation .....	3
Zielgruppe .....	4
Voraussetzungen .....	4
Zielsetzung .....	5
Dauer und Umfang .....	6
Ablauf im Überblick .....	7
Ablauf im Einzelnen .....	8
Vorbereitung – Die Reiss Profile Analyse .....	8
Modul 1: Coaching als Führungsinstrument – Meine Rolle als Führungskraft .....	8
Modul 2: Veränderungsprozesse verstehen und gestalten .....	9
Modul 3: Individuelle Veränderungsprozesse coachen .....	9
Modul 4: Der konstruktive Umgang mit Konflikten .....	10
Modul 5: Schwierige Coaching-Situationen und Zertifizierung .....	10
Transferunterstützende Maßnahmen .....	11
Methoden .....	12
Ihre Coaches .....	13
Investition .....	14
Termine .....	14
Veranstaltungsort .....	14
Anmeldeformular .....	15
Teilnahmebedingungen .....	16
Weitere Informationen .....	17

### **Hinweis:**

Um einen ansprechenden Lesefluss zu gewährleisten, verwenden wir die männliche Sprachform. Bei der Nennung von Coaches, Führungskräften etc. sind ausdrücklich weibliche und männliche Personen gemeint.

## Situation

---

**„Der beste Weg die Zukunft vorauszusagen, ist, sie zu gestalten“. (Peter F. Drucker)**

---

Eine der besten Coaching-Ausbildungen für Führungskräfte im norddeutschen Raum zu konzipieren – mit dieser Vision sind wir an den Start gegangen. Unser Anspruch: Es sollte eine Ausbildung von Praktikern für Praktiker werden. Also machten wir uns an die Arbeit und haben mit viel Begeisterung und Kreativität ein entsprechendes Ausbildungskonzept gestrickt.

### Der Hintergrund

Gerade in Zeiten, in denen sich Organisationen mit einer nicht zuvor gekannten Geschwindigkeit verändern, brauchen wir Führungskräfte, die sich ihrer Mitarbeiterverantwortung bewusst sind: Mitarbeiter für Neues zu begeistern, deren Ideen und Lösungen für die Bewältigung von Anforderungen zu nutzen, sie gezielt zu entwickeln, Konflikte zu lösen und respektvoll, wertschätzend und mit Spaß zusammenzuarbeiten, das und Vieles mehr sind wesentliche Aspekte einer erfolgreichen Führungskultur. Und Sie als Führungskraft sind wesentliche Kulturgestalter und damit in besonderer Verantwortung, Führungskultur in diesem Sinne zu entwickeln – dafür werden wir Sie in der Ausbildung fit machen: Sie lernen, Führung aus einer Coaching-Haltung heraus zu gestalten, Coaching-Techniken einzusetzen und sich selbst noch bewusster zu reflektieren.

### Unser Verständnis

In der k.brio Coaching-Ausbildung für Führungskräfte vereinen wir insbesondere drei Paradigmen miteinander:

1. **Die Lösung liegt im System** – Sie als Führungskraft katalysieren die im System vorhandene Expertise, um daraus mit den Mitgliedern des Systems nachhaltige sowie stimmige Lösungen zu entwickeln.
2. **Jeder Mensch konstruiert seine eigene Wirklichkeit** – bei uns gibt es kein richtig oder falsch! Über Theorien und Modelle reflektieren Sie individuelle Perspektiven, entwickeln neue Handlungsoptionen und ermöglichen darüber Veränderungen.
3. **Vertrauen zwischen Führungskraft und Mitarbeiter ist eine notwendige Voraussetzung für Veränderung** – und Vertrauen fällt nicht vom Himmel! Viel mehr sensibilisieren wir dafür, was Sie im Einzelnen dafür tun können, um eine wertschätzende, vertrauensvolle Beziehung zu Ihren Mitarbeitern aufzubauen.

### Ihr Nutzen

Am Ende der Ausbildung haben Sie sehr viel erfahren über sich, über Menschen in Systemen, über Prinzipien von Veränderungsprozessen, und wie Sie konstruktiv Veränderungsprozesse in Gruppen bzw. auf individueller Ebene begleiten können – und das Ganze in einer sehr vertrauensvollen, wertschätzenden und auch humorvollen Atmosphäre!

## Zielgruppe

Unsere Ausbildung haben wir konzipiert für

- **Führungskräfte und Führungsnachwuchskräfte**

die ihre Mitarbeiter über Coaching-Interventionen noch besser einbinden und unterstützen möchten,

- **Projektmanager**

die ihre Teammitglieder professionell begleiten und zu Höchstleistungen motivieren wollen,

- **Personalmanager**

die ihren Werkzeugkoffer reflektieren und erweitern möchten.

## Voraussetzungen

- Abgeschlossene Ausbildung / Berufsausbildung sowie mehrere Jahre praktische Berufserfahrung
- Grundlegende Erfahrung im Beratungs-, Personal- bzw. Trainingsbereich und / oder als Führungskraft
- Ernsthaftes Interesse an einer Top-Level-Ausbildung. Dies bedeutet unter anderem:
  - › die festgelegten Ausbildungstermine einzuhalten
  - › eigene Coaching-Sitzungen mit „Übungs-Coachees“ während der Ausbildung durchzuführen
  - › an den im Rahmen der Ausbildung vorgesehenen Interventionen teilzunehmen
  - › eigenverantwortlich die Transferaufgaben zu bearbeiten
- Persönliche Integrität sowie eine wertschätzende Grundhaltung
- Bereitschaft, über die reine Ausbildungspräsenz hinaus, Zeit in die eigene Weiterentwicklung zu investieren

## Zielsetzung

Am Ende der Ausbildung haben Sie für sich ein stimmiges Arbeitskonzept im Führungskontext entwickelt und wenden Coaching-Interventionen eigenverantwortlich an.

### **Sie als Teilnehmer ...**

- haben ein konkretes Bild davon, was Coaching im Führungskontext leisten kann,
- erhalten Transparenz über Ihre persönlichen Ziele in Ihrem Business-Kontext,
- erkennen und überwinden eigene Grenzen und die Ihrer Mitarbeiter,
- bauen Ihre Problemanalysekompetenzen aus,
- verstehen grundlegende Prinzipien, die in Veränderungsprozessen Einfluss nehmen und können Veränderungsprozesse bewusst gestalten,
- entwickeln Ihre lösungsorientierte Gesprächskompetenz,
- sind für Konfliktodynamiken sensibilisiert und nutzen Konfliktinterventionen,
- fördern persönliche Ressourcen und Potenziale,
- stärken Ihr Selbstmanagement und Ihre Selbstmotivation,
- nutzen verschiedenste Coaching-Interventionen flexibel, situationsangemessen und verantwortungsvoll,
- entwickeln Ihre Persönlichkeit und gehen gestärkt aus der Ausbildung hervor.

### **Ihr Unternehmen profitiert davon, dass ...**

- Sie eine Führungskultur des Vertrauens und des Miteinanders fördern,
- Sie Problemsituationen noch spezifischer analysieren und passgenauere Lösungen ableiten,
- Ihre Mitarbeiter in ihrer Entwicklung eine noch individuellere Unterstützung erfahren,
- Mitarbeiter an Ihrem Coaching-Vorgehen modellhaft lernen,
- Veränderungsprozesse noch professioneller begleitet werden können,
- Probleme und Konflikte konstruktiver gelöst werden können,
- Krisen gemeinsam überwunden werden,
- alle Beteiligten hierüber motivierter und damit effizienter arbeiten.

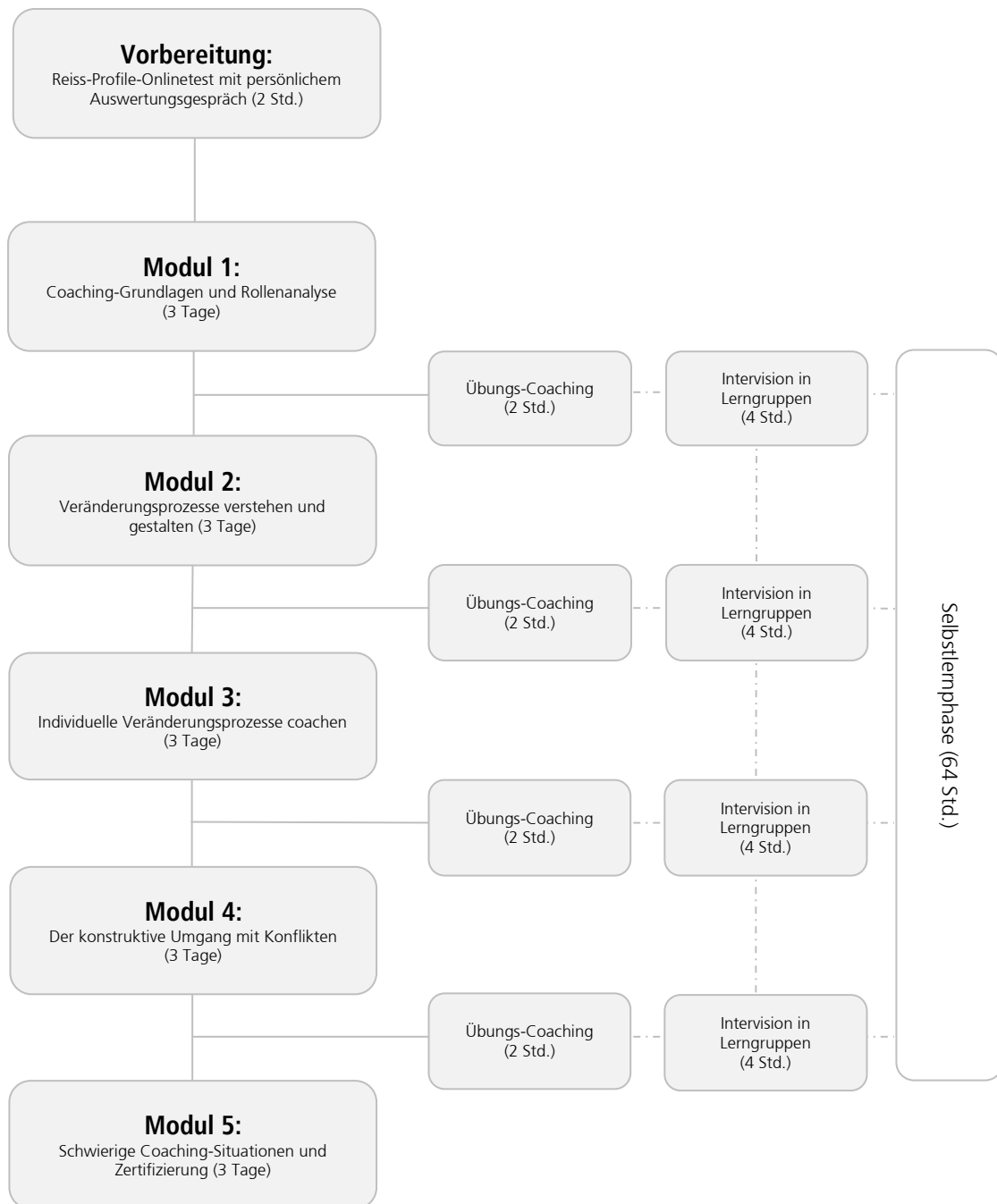
## Dauer und Umfang

Die gesamte Coaching-Ausbildung hat einen Umfang von ca. 240 Std. und setzt sich aus folgenden verbindlichen Bausteinen zusammen:

5 Präsenzmodule á 3 Tage (15 Tage)	150 Std.
1 Coaching-Einheit im Rahmen der Reiss Profile Analyse zu Beginn der Ausbildung	2 Std.
4 Coaching-Einheiten mit „Übungs-Coachee“ à 2 Std.	8 Std.
4 Intervisions-Lerngruppentreffen à 4 Std.	16 Std.
Selbstlernphasen	64 Std.

Das konkrete Vorgehen und die Beschreibung der einzelnen Module können Sie den nachfolgenden Seiten entnehmen.

## Ablauf im Überblick



## Ablauf im Einzelnen

### Vorbereitung – Die Reiss Profile Analyse

Im Vorfeld der Präsenzmodule, die im Rahmen der Coaching-Ausbildung durchgeführt werden, beantworten Sie online einen Fragebogen zur Ermittlung Ihres Reiss Profiles. Daran anschließend findet ein individuelles, zweistündiges Auswertungsgespräch mit einem Reiss Profile Master zu Ihrem individuellen Profil statt: Sie arbeiten gemeinsam heraus, wodurch Ihr Führungsverhalten motivational zu begründen ist. Dies ist zugleich Ihr persönlicher Reflexionshintergrund, auf den wir uns im weiteren Verlauf der Coaching-Ausbildung immer wieder beziehen werden.

### Modul 1: Coaching als Führungsinstrument – Meine Rolle als Führungskraft

In dem ersten Modul ist der Fokus auf Sie als Führungskraft in Ihrer Führungsrolle und in Ihrem Führungsverhalten gerichtet: Was macht Sie als Führungskraft aus, wie ist Ihr Führungsstil, und wie können Sie Coaching als Führungsinstrument sinnvoll integrieren. In dem Zusammenhang erhalten Sie auch einen guten Überblick über wesentliche Hintergründe, Zusammenhänge und Modelle aus dem Coaching-Kontext.

Das Reiss Profile werden wir im ersten Modul nutzen, um Sie zum einen in Ihrer Führungsrolle zu stärken. Zum anderen werden wir den Teambildungsprozess der Ausbildungsgruppe hierüber gestalten. Weitere Inhalte werden sein:

- Was bedeutet Coaching?
- Was bedeutet es als Coach zu agieren?
- Welche Haltung macht einen guten Coach aus?
- Persönliche Rollenanalyse „Ich als Führungskraft und Coach“: Was ist mein Selbstverständnis? Welche Erwartungen richte ich an mich, welche sind an mich gerichtet?
- Das Modell der logischen Ebenen.
- Coaching als Führungsinstrument - Bearbeitung von Fallbeispielen.
- Biografie-Arbeit - Persönliche Werte und Prägungen.
- Das 3-Ebenen-Modell als wesentliche Grundlage für die Coaching-Gesprächsführung.
- Grundlagen der Kommunikationspsychologie: Gezielte Interventionen (Basics): Spiegeln von Inhalten und Emotionen, Oberflächen- und Tiefenstruktur, Umgang mit Generalisierungen, Verzerrungen und Tilgungen, partnerzentrierte Grundhaltung, Rapportaufbau.
- Die persönliche Zielklärung für die Ausbildung.
- Die Motivstruktur nach Reiss: Übersicht über die Gruppenzusammensetzung.
- Interventionen zur Teamentwicklung vor dem Hintergrund der Reiss Profile.



## **Modul 2: Veränderungsprozesse verstehen und gestalten**

Im zweiten Modul beschäftigen wir uns mit Veränderungsprozessen in Organisationen: Sie erhalten einen praxisrelevanten Überblick über die Gestaltung von Veränderungsprozessen, setzen sich mit Ihrer Führungsrolle sowie Ihrem Führungsverhalten in Veränderungsprozessen auseinander und erhalten einen geschärften Blick zu gruppendynamischen Zusammenhängen sowie lösungsorientierten Interventionen.

- Der Veränderungsprozess - das Attraktorenmodell.
- Das Haus der Veränderung - ein emotionaler Prozess.
- Werkzeuge des Veränderungsprozesses: Das Walt-Disney-Modell, SWOT-Analyse, Umfeldanalyse.
- Das Visions- und Strategiehaus.
- Führungsrollen und Kommunikation im Veränderungsprozess.
- Der persönliche Umgang mit Veränderungen vor dem Hintergrund des Reiss-Profiles.
- Visualisierungen von Systemen.
- Unternehmenskultur als harter Faktor in Veränderungsprozessen.
- Die Gestaltung von Veränderungsprozessen: Do's and don'ts.

## **Modul 3: Individuelle Veränderungsprozesse coachen**

Im Vordergrund des dritten Moduls stehen die Gestaltung individueller Veränderungsprozesse sowie die gezielte Förderung persönlicher Ressourcen. In dem Zusammenhang erfahren Sie unterschiedlichste Coaching-Tools zum Beispiel aus dem Bereich des Neuro-Linguistischen-Programmierens.

- Lösungsorientierte Gesprächsführung: Das systemische Fragenfeld und das PELZ-Modell für den Coaching-Prozess.
- Time-Line: Die individuelle Zeitlinie zum Aufdecken von Barrieren und Ressourcen.
- Wahrnehmungspositionen: Der bewusste Wechsel unterschiedlichster Perspektiven für die gedankliche Lösung des Problems.
- Reframing: Die Umdeutung von Inhalten und Kontexten.
- Modell der logischen Ebenen: Identität und der Zugang zu den persönlichen Ressourcen.
- Visualisierung von inneren Prozessen.
- Die Arbeit mit Symbolen und Metaphern.
- Feedback / Feedforward-Prozess für die Erweiterung persönlicher Perspektiven.

## **Modul 4: Der konstruktive Umgang mit Konflikten**

Konfliktfähigkeit ist eine Schlüsselqualifikation von Führungskräften: Konstruktiv eigene Konflikte frühzeitig zu klären, Konflikte anderer zu erkennen und anzusprechen, Mitarbeiterkonflikte zu moderieren und einen guten Umgang mit Konflikten im eigenen Team zu entwickeln - all diese Verhaltensweisen tragen zu einer guten Konfliktfähigkeit bei. Welche Coaching-Techniken können Sie hierbei noch unterstützen? In diesem Modul lernen Sie vertiefende Coaching-Interventionen in Konfliktsituationen sowie Themen des Konfliktmanagements kennen. Darüber hinaus werden persönliche Kommunikationsmuster mit dem Modell der Transaktionsanalyse reflektiert.

- Das persönliche Konfliktverhalten und die Reiss-Motivstruktur.
- Das Modell der Ich-Zustände und damit verbundene Transaktionen.
- Innere Antreiber identifizieren.
- Das innere Team und der konstruktive Umgang mit Ambivalenzen.
- Psychodramatische Elemente im Coaching: die Arbeit mit Aufstellungen.
- Konfliktarten, Konfliktanalyse.
- Konfliktstrategien.
- Eskalationsstufen und Konfliktdynamik.
- Umgang mit Blockaden und Mustern.
- Verhaltensweisen bei Mitarbeiterkonflikten.

## **Modul 5: Schwierige Coaching-Situationen und Zertifizierung**

In dem letzten Modul werden wir den Umgang mit schwierigen Coaching-Situationen reflektieren. Darüber hinaus bereiten Sie sich in der Gruppe auf das Abschluss-Testing vor. Anhand eines Fall-Coachings werden Sie das Gelernte anwenden und zugleich ein intensives Feedback hierzu erhalten.

Die k.brio Coaching-Ausbildung schließt mit dem Überreichen des Zertifikats ab.

## Transferunterstützende Maßnahmen

### **Coaching-Einheiten mit „Übungs-Coachee“ (4 x 2 Std.)**

Die Coaching-Einheiten mit dem „Übungs-Coachee“ sind ein wichtiger Bestandteil des gesamten Ausbildungsprozesses: Sie haben hierüber die Gelegenheit in einem „Schonraum“ erste praktische Erfahrungen in der Umsetzung der Ausbildungsinhalte zu sammeln. Diese werden fortlaufend in den Präsenzmodulen reflektiert und sie entwickeln Ihren persönlichen Arbeitsstil.

### **Intervision in Lerngruppen (4 x 4 Std.)**

Zur weiteren Vertiefung treffen Sie sich mit den anderen Teilnehmern während der Ausbildung selbstorganisiert in Lerngruppen. Hier werden anhand von Transferaufgaben die Ausbildungsinhalte vertieft bzw. ergänzende Fragestellungen diskutiert.

Zusätzlich werden persönliche Fragestellungen und Fallbeispiele reflektiert, die aus Ihrer Begleitung des „Übungs-Coachees“ heraus entstehen.

### **Selbstlernphase (64 Std.)**

Die in den jeweiligen Präsenzmodulen gesammelten Erfahrungen werden im Anschluss durch spezifische Leitfragen reflektiert und ergänzende Themen für die weiteren Präsenzmodule inhaltlich vorbereitet.

## Methoden

Im Rahmen Ihrer Ausbildung stellen wir Ihnen unterschiedlichste Coaching-Tools verschiedener Schulen vor. Das Ausbildungskonzept sieht eine gute Balance aus theoretischem Input, Lehrdemonstrationen und Übungen in Kleingruppen vor. Dies geschieht konsequent praxisorientiert: Von Praktikern für Praktiker!

Sie erfahren in den jeweiligen Präsenzmodulen eine persönliche und intensive Prozessbegleitung in Ihrer Ausbildungsgruppe mit max. acht Teilnehmern und einem Coach.

### Die Methoden im Einzelnen:

- Lehrdemonstrationen
- Selbstreflexion in Klausuren
- Die Arbeit in Triaden
- Vier-Augen-Gespräche
- Visualisierungen
- Aktive Spaziergänge
- Einzel- und Gruppenübungen
- Supervidierte Coaching-Situationen
- Reflexion und Feedback in Kleingruppen sowie im Plenum
- Kontextbezogener, theoretischer Input und moderierte Diskussion
- Themenspeicher für persönliche Anliegen
- Kollegiale Beratung und Rollencoaching von Fallbeispielen
- Transferaufgaben und Transferreflexion

## Ihre Coaches

Unsere Qualifikationen und jahrelangen Berufserfahrungen im Bereich der Organisations- und Personalentwicklung haben wir in das Konzept einfließen lassen. Mit viel Spaß und Kreativität sind wir an das Projekt herangegangen und freuen uns darauf, Sie ebenso davon zu begeistern.



### **Petra Krieghoff**

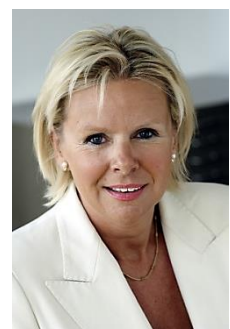
Als diplomierte Psychologin arbeite ich seit 20 Jahren als Trainerin und Coach mit Fach- und Führungskräften an ihren geschäftlichen sowie persönlichen Themen. Mir ist es ein besonderes Anliegen, in einer wertschätzenden Atmosphäre die Eigenverantwortung des Einzelnen zu stärken sowie nachhaltige Lösungen zu entwickeln.

Als geschäftsführende Gesellschafterin der k.brio coaching GbR stehe ich heute insbesondere für die Entwicklung von Führungskräften, und dies stets aus einer Coaching-Haltung heraus.

### **Birgit Dünwald**

Meine über 10-jährige Führungserfahrung in der Industrie und darauf aufbauend mein Studium der Erwachsenenbildung, meine Ausbildungen als Moderatorin, Change Management Trainerin und Coach bilden die Grundlage für meine stets praxisorientierte Arbeit in unterschiedlichsten Unternehmenskontexten.

Coaching ist dabei meine Kernkompetenz. Als geschäftsführende Gesellschafterin der k.brio coaching GbR begleite ich Veränderungsprozesse von Gruppen, Teams und Einzelpersonen zielgerichtet und lösungsorientiert.



## Investition

Die Investition für die Coaching-Ausbildung beträgt insgesamt EUR 8.925,00 pro Teilnehmer inkl. der gesetzlichen Umsatzsteuer.

In den Kosten sind enthalten:

- Durchführung der Reiss Profile Analyse (inkl. eines persönlichen 2-stündigen Auswertungsgesprächs),
- die Teilnahme an den fünf Präsenzmodulen,
- umfangreiche Ausbildungsunterlagen,
- Ausbildungsdokumentation (Fotoprotokolle),
- Verpflegung während der Veranstaltungen (ohne Abendessen).

Hinzu kommen die Kosten für die Unterbringung, die direkt mit den Hotels abgerechnet werden. Ihre Zimmerreservierung stimmen Sie bitte persönlich, entsprechend Ihrer Bedürfnisse, direkt mit dem Hotel ab. Unter dem Stichwort „k.brio Coaching-Ausbildung“ erhalten Sie vergünstigte Konditionen.

## Termine

<b>Modul 1:</b>	15. - 17. November 2017
<b>Modul 2:</b>	17. - 19. Januar 2018
<b>Modul 3:</b>	14. - 16. März 2018
<b>Modul 4:</b>	25. - 27. April 2018
<b>Modul 5:</b>	13. - 15. Juni 2018

## Veranstaltungsort

Die Coaching-Ausbildung führen wir im Hof Sonnentau in Visselhövede durch. Nähere Informationen erhalten Sie unter <http://www.hof-sonnentau.de/>.

## Anmeldeformular

Mit der Übersendung dieses Formulars melde ich mich verbindlich für die „**Coaching-Ausbildung für Führungskräfte**“ an.

Nach Eingang der Anmeldung erhalte ich eine Anmeldebestätigung.

Firma:	
Name, Vorname:	
Straße:	
PLZ, Ort:	
Telefon:	Mobiltelefon:
E-Mail:	
Geburtsdatum:	Berufstätig seit (Jahr):
Ausbildung / Studium:	
Aktueller Beruf:	
Aktueller Arbeitgeber:	

Mit der Anmeldung akzeptiere ich die nachstehenden Teilnahmebedingungen.

\_\_\_\_\_  
Datum / Unterschrift

Dieses Formular senden /  
faxen Sie bitte an:

k.brio coaching GbR  
Konsul-Smidt-Straße 8 p  
28217 Bremen

fon: 0421 460466-0  
fax: 0421 460466-50  
coaching@k-brio.de

## Teilnahmebedingungen

### **§ 1 Anmeldung**

Anmeldungen müssen schriftlich per Brief, Fax oder E-Mail erfolgen. Der Eingang der Anmeldung wird dem Teilnehmer schriftlich bestätigt. Mit der endgültigen Bestätigung wird dem Teilnehmer die Rechnung übersandt, die sofort zur Zahlung fällig ist.

### **§ 2 Trainingsleitung / Referenteneinsatz**

Die k.brio coaching GbR behält sich geringfügige inhaltliche Änderungen / Abweichungen bei der Durchführung der Ausbildung vor. Die k.brio coaching GbR behält sich ebenfalls das Recht vor, gleichwertige Ersatzreferenten / Trainer einzusetzen und kann, mit rechtzeitiger Vorankündigung, Termin- oder Ortsverschiebungen vornehmen.

### **§ 3 Urheberrechte**

Mit der Anmeldung verpflichten sich die Teilnehmer zur Beachtung folgender Punkte: Sämtliche Unterlagen dieser Maßnahme unterliegen dem Urheberrecht und dürfen zu keiner Zeit und unter keinen Umständen fotomechanisch oder elektronisch vervielfältigt werden; sie sind nur für den persönlichen Gebrauch der Teilnehmer bestimmt und dürfen nicht an Dritte weitergegeben werden.

### **§ 4 Zahlungsbedingungen**

Nach Erhalt der Teilnahmebestätigung sind 20% der Teilnahmegebühr zu zahlen. Der restliche Betrag wird acht Wochen vor Veranstaltungsbeginn fällig. Gerne können Sie mit uns auch alternative Zahlungsmodalitäten vereinbaren. Sprechen Sie uns dazu bitte an.

### **§ 5 Absage / Rücktritt**

Die k.brio coaching GbR kann vom Vertrag zurücktreten, falls eine Mindestteilnehmerzahl nicht erreicht wird, die Veranstaltung wegen Krankheit eines Trainers / Coach oder aus technischen Gründen ausfallen muss. Die k.brio coaching GbR wird vor einer Ausübung ihres Rücktrittsrechts versuchen, die Anmeldung auf einen anderen Termin und / oder einen anderen Veranstaltungsort umzubuchen, sofern dies möglich ist und der Vertragspartner hiermit einverstanden ist. Änderungen werden unverzüglich mitgeteilt.

Stornierungen müssen schriftlich erfolgen. Bei Abmeldung bis zu vier Wochen vor Veranstaltungsbeginn kann der Vertragspartner kostenfrei stornieren, bis zwei Wochen vor Maßnahmenbeginn werden 50% der Teilnahmegebühr berechnet. Bei Absagen kürzer als zwei Wochen oder bei Nichtteilnahme werden die vollen Teilnehmergebühren fällig. Maßgebend ist jeweils der Eingang der schriftlichen Absage bei uns. Bei Benennung eines Ersatzteilnehmers fallen keine zusätzlichen Kosten an. Eine nur zeitweilige Teilnahme berechtigt nicht zur Preisminderung.

### **§ 6 Bildungsmaßnahmen in Hotels oder Bildungsstätten**

Kosten für die Unterbringung und Verpflegung in Hotels oder Bildungsstätten sind durch die Teilnehmer zu tragen. Bei einer Absage von Seiten des Teilnehmers hat dieser die entstehenden Kosten zu tragen.

### **§ 7 Haftung**

Die k.brio coaching GbR haftet ausschließlich für Vorsatz und grobe Fahrlässigkeit sowie für Vorsatz und grobe Fahrlässigkeit ihrer gesetzlichen Vertreter und der Personen, denen sie sich zur Erfüllung ihrer Verbindlichkeiten bedient, jedoch nicht über den Teilnahmepreis hinaus. Unmittelbarer oder mittelbarer Schaden, wie z. B. Mangelfolgeschaden, wird nicht ersetzt. Ansprüche wie Wandlung oder Minderung, Erstattung von Arbeitslöhnen, Verzugsstrafen etc. sind ausgeschlossen.

### **§ 8 Gerichtsstand / Schlussbestimmungen**

Es gilt deutsches Recht. Gerichtsstand ist ausschließlich Bremen. Abweichend verhandelte Bedingungen sind nur gültig, wenn sie schriftlich vereinbart wurden. Sollte eine Bestimmung dieser Teilnahmebedingungen oder eine Regelung im Rahmen sonstiger Vereinbarungen unwirksam sein oder werden, wird hierdurch die Wirksamkeit aller sonstigen Bestimmungen oder Vereinbarungen nicht berührt.



## Weitere Informationen

Wenn wir Ihr Interesse geweckt haben, zögern Sie nicht uns anzusprechen – wir freuen uns auf Ihren Anruf!

Herzliche Grüße

Ihre

Birgit Dünwald & Petra Krieghoff

### **k.brio coaching GbR**

Konsul-Smidt-Str. 8 p · 28217 Bremen  
fon 0421 460466-0 · fax 0421 460466-50  
[coaching@k-brio.de](mailto:coaching@k-brio.de) · [www.k-brio.de](http://www.k-brio.de)